

THE  
**ULTIMATE™**  
4-STROKE OUTBOARD



Way of Life!

# VANBRODSKI MOTORI SUZUKI 2019

SAVER 750 Walk Around



ZODIAC Medline 660



FOCCHI 620



LTN 26 Venom+



WHALY 500R



SUZUMAR DS290AL



**MOTONAVIS**  
trgovina i usluge

ekskluzivni distributer za izvanbrodske motore SUZUKI  
Pod Jelšun 6, Rijeka  
Tel. +385/ (051) 213-955, Gsm +385/ (098) 207-655, motonavis@motonavis.hr  
www.motonavis.hr

**SUZUKI**  
**MARINE**  
SUZUKI MOTOR CORPORATION

Molimo Vas da pažljivo pročitate uputstvo upotrebe i održavanja, te koristite vanbrodski motor na siguran i odgovoran način.

Suzuki Vas poziva da koristite svoju brodicu na siguran način i uz poštovanje morskog okoliša.

Standardne i opcionalne tehničke specifikacije mogu se razlikovati od tržišta do tržišta. Moguće je da pojedine slike iz ovog kataloga predstavljaju modele koji nisu dostupni na Vašem tržištu. Iz tog razloga Vas molimo da se obratite službenom zastupniku za Hrvatsku, Motonavis d.o.o. Rijeka. Informacije i slike odnose se na tehničke karakteristike vanbrodskih motora u trenutku tiskanja ovog kataloga. U sklopu stalne politike unapređivanja proizvoda, Suzuki zadržava pravo da u bilo kom trenutku promjeni, bez prethodnog upozorenja, karakteristike pojedinih modela. Iz tog razloga tehnički podaci iz ovog kataloga ne mogu se smatrati obvezujućim.

**SUZUKI**  
SUZUKI MOTOR CORPORATION  
300 TAKATSUKA-CHO, MINAMI-KU, HAMAMATSU-SHI, SHIZUOKA 432-8611 JAPAN  
www.globalsuzuki.com

Tiskano u Hrvatskoj 2018.







# OTKRIJTE NAJBOLJI NAČIN DA DOŽIVITE MORE SA SUZUKI VANBRODSKIM MOTORIMA

THE  
**ULTIMATE™**  
4-STROKE OUTBOARD

- DF350A / DF325A ----- 4-5
- TEHNOLOGIJA SUZUKI ----- 6-7

DRIVE BY WIRE SERIJA  
SNAŽNI V6 &  
4 CILINDRA U LINIJI  
8 - 9 ▶

MEHANIČKA SERIJA  
SNAŽNI V6 &  
4 CILINDRA U LINIJI  
10 - 11 ▶

MEHANIČKA SERIJA  
SREDNJE SNAGE  
VISOKIH PERFORMANSI  
12 - 13 ▶

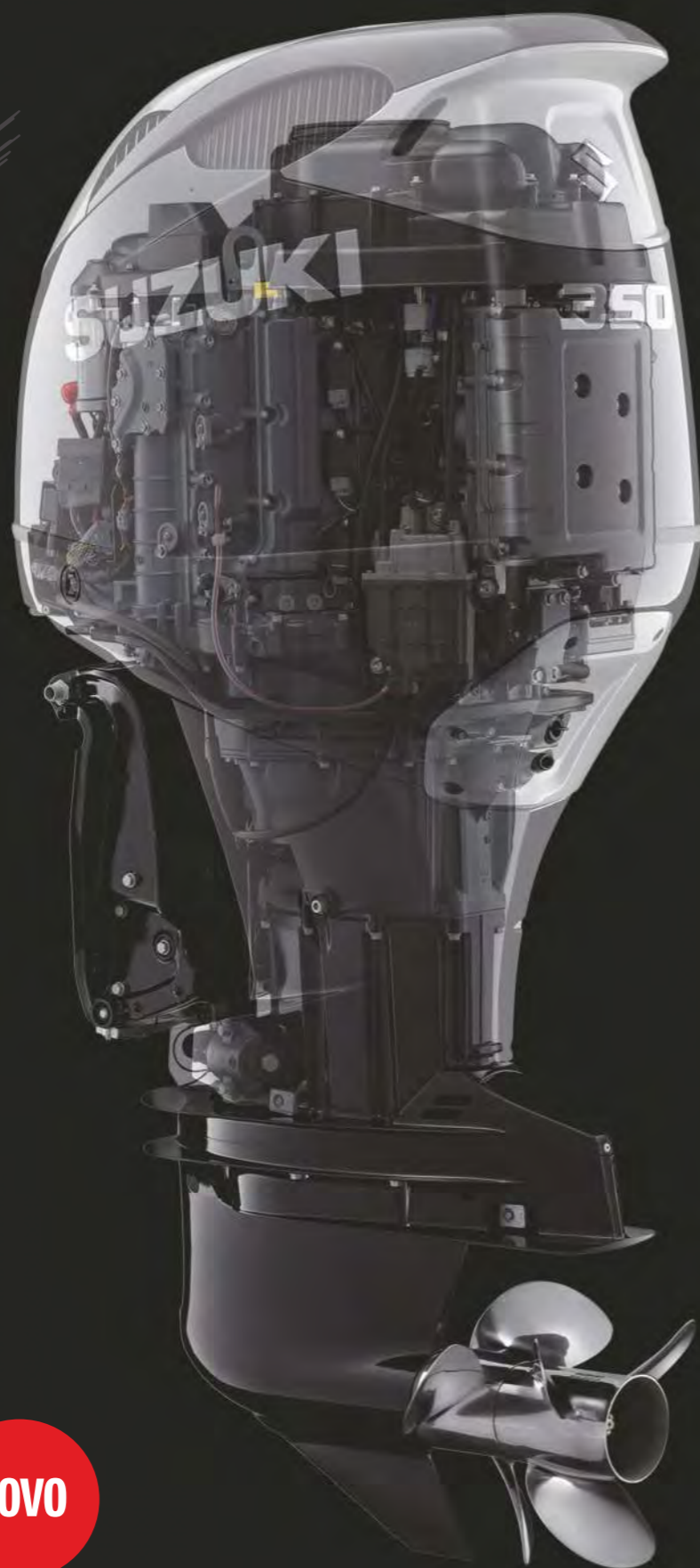
MEHANIČKA SERIJA  
KOMPAKTNI  
VISOKOG UČINKA  
14 - 15 ▶

MEHANIČKA SERIJA  
PRIJENOSNI  
16 - 17 ▶

- SPECIFIKACIJE / SVOJSTVA  
DF350A - DF70A ----- 18-19
- SPECIFIKACIJE / SVOJSTVA  
DF60A - DF2.5 ----- 20-21
- DIJELOVI I PRIBOR ----- 22
- PONOSNI KORISNICI ----- 23







## GEKI: PARTING SEAS

Sila sposobna uskladiti snagu prirode i mora, što predstavlja Suzukijev identitet i genetsko nasljeđe.

Simbol naše strasti i predanosti u poticanju inovacija u nautici iznad granica.

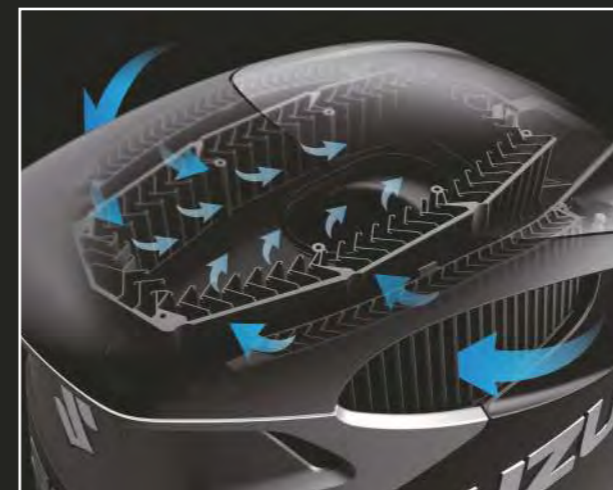
\*GEKI: PARTING SEAS je logotip koji predstavlja DF350A i DF325A

# DF350A

# DF325A

**NOVO**

## Iskusite vrhunsko nautičko iskustvo sa Suzuki vanbrodskim motorima.



### SUSTAV DVOSTRUKIH USISA ZRAKA (DUAL LOUVER SISTEM)

Sustav dvostrukog usisa zraka sposoban je potpuno odvojiti čestice vode prisutne unutar poklopca motora. Sustav direktnog usisa omogućuje da motor postigne maksimalni mogući omjer prijenosa 12,0:1 (DF350A), 10,5:1 (DF325A), što pridonosi povećanju izlazne snage.



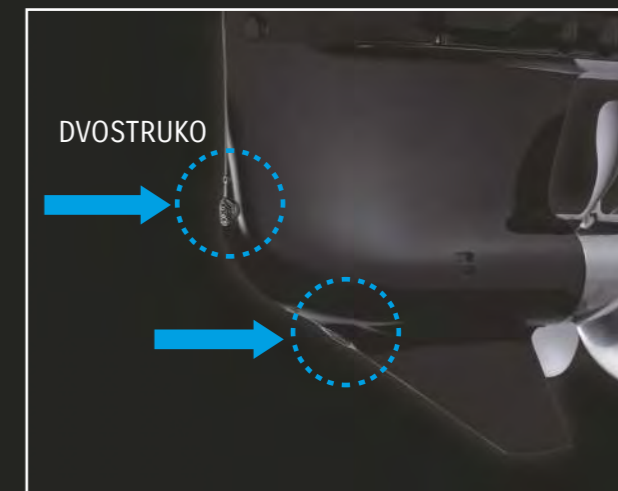
### SUSTAV DVAJU PROPELERA (DUAL PROP SYSTEM)

Sustav s dvostrukim propelerom omogućuje efikasan prijenos 350/325 KS od motora na vodu, pretvarajući ga tako u maksimalnu propulziju. Kao dodatna vrijednost, budući da propeleri rade u kontrarotaciji jedan prema drugome, dobije se izuzetna stabilnost i potisak u plovidbi unatrag.



### DVOSTRUKI SUSTAV INJEKTORA (DUAL INJECTOR)

Dvostruki injektori osiguravaju za svaki cilindar uvijek točnu količinu goriva u pravom trenutku. Dvostruki injektori omogućavaju da motor postigne maksimalnu snagu i bolju učinkovitost u potrošnji.



### DVOSTRUKI USIS VODE (DUAL WATER INLET)

Sustav hlađenja motora koristi otvore za usis vode na nozi motora. Upotrebom dva odvojena frontalna otvora za usis, postiže se povećanje protoka s posljedicom povećanja učinka hlađenja. Pozicioniranjem otvora za usis iznad kutije mjenjača osigurava se veliki protok vode pogotovo pri većim brzinama. Drugi usis je pozicioniran niže kako bi motori DF350A i DF325A mogli sigurno ploviti i u vrlo niskim vodama.



## SNAGNI - VELIKA SNAGA



### IZMAKNUTA POGONSKA OSOVINA

Glava motora je izmknuta prema pramcu čime se težište vanbrodskog motora pomiče prema naprijed.

**PREDNOSTI:** Manje vibracija, kompaktnije dimenzije, mirnije i stabilnije upravljanje.



### VIŠESTUPANJSKI USISNI SUSTAV

Usisni kolektori mijenjaju protok ovisno o broju okretaja, osiguravajući tako da u motor uvijek ulazi odgovarajuća količina zraka.

**PREDNOSTI:** Povećanje izlazne snage kod visokih brzina, zbog većeg volumena zraka usisanog od strane motora. Povećava učinkovitost izgaranja i maksimizira okretni moment povećanjem gustoće zraka pri radu na niskim okretajima.



### DIREKTAN USIS ZRAKA

Projektiranjem usisnog voda koji vodi zrak izravno od usisnog dijela do cilindra, izbjegnuto je povećanje temperature zraka u tom dijelu. Time se povećava učinak izgaranja.

**PREDNOSTI:** Veća isporučena snaga kao posljedica značajnog poboljšanja izgaranja.



### VELIKA ENERGIJA ROTACIJE

Ovi vanbrodski motori opremljeni su nogom projektiranom s konačnim omjerom prijenosa 2,42, većim od standarda u klasi. Kad se ovoj nozi pridoda propeler od 14", sistem prijenosa snage daje eksplozivni potisak.

**PREDNOSTI:** Snažna i precizna plovidba u situacijama kad se upravlja s velikim teretima na plovilu. Velika snaga da bi se učinkovito pokretali propeleri većeg promjera, osiguravajući znatna ubrzanja.



### DVOSTUPANJSKA REDUKCIJA PRIJENOSA

Ovaj sistem, koji uključuje sistem izmknute osovine prijenosa, ima i funkciju prvog stupnja redukcije. Drugi stupanj nalazi se u kutiji mjenjača unutar noge motora. Ovo konstrukcijsko rješenje omogućuje dobivanje višeg omjera prijenosa i rad s većim propelerima.

**PREDNOSTI:** Visoka efikasnost propulzije s propelerima većeg promjera. Plovidba sa snagom motora uvijek spremnom, uz propeler koji održava točan broj okretaja i kod povećanog opterećenja. Velika snaga koja omogućuje ispravan rad propelera većeg promjera, osiguravajući tako munjevito ubrzanje.



### SUSTAV PROMJENJIVOG VREMENA OTVARANJA VENTILA - VVT

Sustav VVT koristi se za kontrolu vremena otvaranja i zatvaranja usisnih ventila u ovisnosti o broju okretaja motora.

**PREDNOSTI:** Nudi snažniji i mirniji okretni moment. Osigurava visoka ubrzanja u čitavom rasponu okretaja.

## POUZDANI



### DVOSTRUKI USIS VODE

Sustav hlađenja motora koristi vodu usisanu kroz dva usisa na nozi motora, gdje obično ostali motori imaju jedan otvor.

**PREDNOSTI:** Povećava se protok vode, pružajući tako bolje hlađenje. Pozicioniranje usisnika vode u prednjem dijelu noge omogućuje visok stupanj usisa vode, ne samo kod visokih brzina već i kod spore plovidbe u plićim vodama.



### SENZOR ZA OTKRIVANJE VODE U SMJESI GORIVA

Pomaže u zaštiti motora od prisustva vlage u gorivu, koristeći poseban filter i upozoravajući skipera sa zvučnim i vizualnim upozorenjem prisustva vode u gorivu.

**PREDNOSTI:** Sprječava pojavu vode u gorivu, koja može dovesti do siromašnog izgaranja, smanjenja snage i korozije.



### SUSTAV DVOSTRUKIH USISA ZRAKA

Novi DF350A Opremljen je sustavom dvostrukih usisa zraka nazvanim "psećijim šapama", za potpuno odstranjivanje čestica vode u zraku kojeg je motor usisao (DF350A/325A).

**PREDNOSTI:** Garantira izravni usis, doprinoseći tako visokoj izlaznoj snazi.



### SAMOPODEŠAVAJUĆI LANČANI PRIJENOS

Prijenosni lanac vrti se unutar uljne kadice tako da ne zahtijeva nikad posebno podmazivanje, osim toga, opremljen je automatskim hidrauličkim natezačem za ispravnu nategnutost u svakoj situaciji.

**PREDNOSTI:** Duža trajnost u usporedbi sa sistemima s prijenosnim remenom. Ne zahtijeva održavanje.

## INOVATIVNI



### SUZUKI SUSTAV S DVA PROPELERA

Sustav s dvostrukim kontrarotirajućim propelerima razvijen za DF350A i DF325A.

**PREDNOSTI:** Bolja stabilnost u plovidbi pravocrtno jer se bočna sila propulzije prvog propelera kompenzira sa silom propulzije drugog. Motor prenosi snagu na vodu s boljim učinkom. Veći potisak i otpornost na lomove. Manji otpor zahvaljujući mjenjačkoj kutiji manjih dimenzija. Bolji učinak potiska za nagla ubrzanja.



### PRECIZAN SUSTAV ELEKTRONSKOG UPRAVLJANJA

Operacije upravljanja motorom se obavljaju pomoću električnih signala iz udaljene upravljačke stanice a ne uobičajenim mehaničkim sistemom s kablovima.

**PREDNOSTI:** Integracija sa sistemom Lean Burn, što osigurava značajnu uštedu goriva u svim režimima rada.



### SUZUKI ODABIR SMJERA ROTACIJE

Ova funkcija omogućuje izbor smjera vrtnje motora pomoću jednostavnog dodatnog konektora.

**PREDNOSTI:** Isti se vanbrodski motor može koristiti u uobičajenom smjeru rotacije ili u kontrarotaciji za ugradnju u paru.



### TIHI RAD

Buka koja proizlazi iz usisa zraka prigušuje usisni rezonator (DF150AP/175AP/200AP/200A/325A/350A).

**PREDNOSTI:** Tih rad. Smanjena buka, znatno ugodnija plovidba.

## EFIKASNI - UČINKOVITOST U POTROŠNJI



### SUZUKI LEAN BURN SUSTAV

Sustav Lean Burn Control System osigurava stehiometrijski odnos goriva i zraka na kontinuirani način ovisno o uvjetima plovidbe.

**PREDNOSTI:** Značajan porast učinkovitosti u potrošnji kod svih brzina a pogotovo pri brzini krstarenja. Zahvaljujući povećanoj učinkovitosti u upotrebi goriva, potrošnja se smanjuje i troškovi spremnika goriva se smanjuju.



### DVOSTRUKI SUSTAV UBRIZGAVANJA

Dvostruki sustav injektora isporučuje cilindru uvijek u pravom trenutku točnu količinu goriva. (DF350A/325A).

**PREDNOSTI:** Pridonosi visokom stupnju isporučene snage i učinkovitosti u potrošnji.



### SUSTAV PALJENJA BEZ KLJUČA

Sustav omogućava pokretanje motora uz držanje ključa na sigurnom mjestu u blizini upravljačke konzole.

(Od DF70A naviše, sa izuzetkom DF200/225/250).  
**PREDNOSTI:** Otežava posao kradljivcima. Sistem daljinskog upravljanja sadrži ključ kojeg nije potrebno umetnuti u bravu.



### GRANIČNIK TILT POZICIJE

Sustav limitiranja tilt pozicije sprječava da se motor podigne iznad predodređene pozicije.

**PREDNOSTI:** Sprječava moguća oštećenja čamca ili motora prouzrokovana pretjeranim radijusom kretanja tilta.



### SUZUKI SUSTAV PLOVIDBE NA NISKIM OKRETAJIMA

Sustav omogućuje da motor radi u smanjenom režimu rada.

**PREDNOSTI:** Omogućuje sporu plovidbu bez potrebe za reguliranjem gasa na ručici.



### TRI POLOŽAJA SKLADIŠTENJA

Primijenjeni dizajn omogućuje da se motori prilikom skidanja s plovila mogu skladištiti u tri različita položaja.

**PREDNOSTI:** Mogu se skladištiti bilo gdje.



### ELEKTRONSKO UBRIZGAVANJE KOJE RADI BEZ AKUMULATORA

Sklopovi korišteni na većim modelima redizajnirani su kako bi se mogli uklopiti na manjim modelima.

**PREDNOSTI:** Jednostavno i brzo pokretanje. Smanjenje potrošnje i štetnih emisija. Povećanje učinka kod gotovo svakog broja okretaja.



DRIVE BY WIRE SERIJA (ELEKTRONSKE KOMANDE)

# SNAŽNI V6 & 4 CILINDRA U LINIJI

DF350A / DF325A / DF300AP / DF250AP / DF200AP / DF175AP / DF150AP



**Satoru Iwata**  
Inženjer

## DF325A ima dva važna koncepta.

Prvo DF325A je prvi izvanbrodski motor preko 300 KS koji može koristiti gorivo 91 oktana. Drugo, DF325A je usvojio iste ULTIMATE inovativne tehnologije kao DF350A, naš vodeći model. A "Dual" je ključna riječ njegovih tehnologija. "Dual" sustav usisa zraka i "Dual" sustav ubrizgavanja povećavaju učinkovitost izgaranja. "Dual" usis vode i "Dual" sustav propelera povećavaju pretvorbu snage u potisak. DF325A nudi, diljem svijeta, vrhunsko iskustvo na moru zahvaljujući primijenjenoj najmodernijoj ULTIMATE tehnologiji.

SERIJA DRIVE BY WIRE  
SNAŽNI V6 &  
4 CILINDRA U LINIJI

MEHANIČKA SERIJA  
SREDNJE SNAGE  
4 CILINDRA U LINIJI

MEHANIČKA SERIJA  
SREDNJE SNAGE  
VISOKIH PERFORMANSI

MEHANIČKA SERIJA  
KOMPAKTNI  
VISOKOG UČINKA

MEHANIČKA SERIJA  
PRUŽENOSI

Važna napomena: prilikom plovidbe, kada koristite vanbrodski motor, uvijek nosite prsluk za spašavanje i sigurnosni konop za hitne slučajeve, kako biste mogli ugasiti motor.



DF350A

**NOVO** DF325A

DF300AP

DF250AP



DF200AP

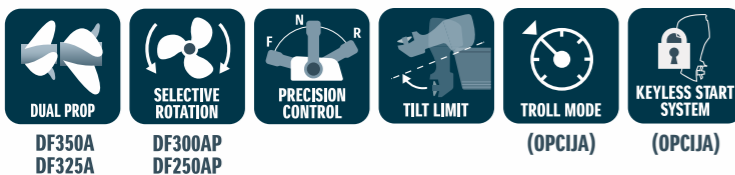
DF175AP

DF150AP

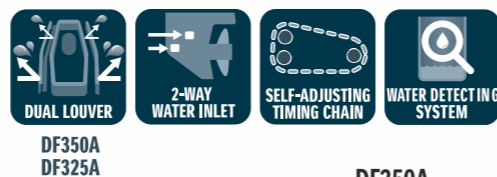
### SNAŽNI



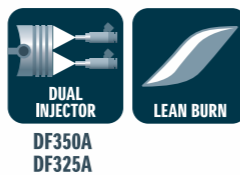
### INOVATIVNI



### POUZDANI



### EFIKASNI



DF350A



Saznaj više gledajući  
naše filmove

### SNAŽNI



### INOVATIVNI



### POUZDANI



### EFIKASNI



DF175AP / DF150AP



Saznaj više gledajući  
naše filmove



# MEHANIČKA SERIJA SNAŽNI V6 & 4 CILINDRA U LINIJI

DF250 / DF225 / DF200 / DF200A / DF175A / DF150A



**Saharu Watanabe**  
Inženjer

Napredni Big-Block - 4 cilindra u liniji, motor uključuje sve Suzuki-jeve tehnologije. Tehnologija i nadmoćna snaga učinit će da kažete OPA.

Senzor za tihi rad, VVT, višestupanjski usisni sustav i polu-izravni usis drastično povećavaju performanse motora. Senzor O<sub>2</sub> kontrole kisika, senzor za detekciju vode u smjesi goriva i sustav balansiranja pružaju udobnost i trajnost. Dizajn je dinamičan, s emotivnom i agresivnom notom koja odgovara tipu motora. DF150A i DF175A su među najnaprednijim četverotaktnim vanbrodskim motorima na tržištu.

SERIJA DRIVE BY WIRE  
SNAŽNI V6 &  
4 CILINDRA U LINIJI

MEHANIČKA SERIJA  
SNAŽNI V6 &  
4 CILINDRA U LINIJI

MEHANIČKA SERIJA  
SREDNJE SNAGE  
VISOKIH PERFORMANSI

MEHANIČKA SERIJA  
KOMPAKTNI  
VISOKOG UČINKA

MEHANIČKA SERIJA  
PRUŽENOSNI

Važna napomena: prilikom plovidbe, kada koristite vanbrodski motor, uvijek nosite prsluk za spašavanje i sigurnosni konop za hitne slučajeve, kako biste mogli ugaziti motor.



DF250



DF225



DF200



DF200A



NOVO DF175A



NOVO DF150A



IZMAKNUTA  
POGONSKA OSOVINA  
(OFFSET DRIVESHAFT)

**SNAŽNI**

- OFFSET DRIVESHAFT
- 2.29 GEAR RATIO
- MULTI-STAGE INDUCTION
- VARIABLE VALVE TIMING

DF250  
DF225

**POUZDANI**

- SELF-ADJUSTING TIMING CHAIN
- WATER DETECTING SYSTEM

**INOVATIVNI**

- TILT LIMIT

**SNAŽNI**

- OFFSET DRIVESHAFT
- 2.50 GEAR RATIO
- MULTI-STAGE INDUCTION
- VARIABLE VALVE TIMING

DF200A  
DF175A

**POUZDANI**

- SELF-ADJUSTING TIMING CHAIN
- WATER DETECTING SYSTEM

**INOVATIVNI**

- TILT LIMIT
- KEYLESS START SYSTEM
- QUIET OPERATION
- TROLL MODE

(OPCIJA)  
DF200A  
DF175A  
DF150A

DF200A  
DF175A  
DF150A

(OPCIJA)  
DF200A  
DF175A  
DF150A

**EFIKASNI**

- LEAN BURN

DF200A  
DF175A  
DF150A



# MEHANIČKA SERIJA SREDNJE SNAGE VISOKIH PERFORMANSI

DF140A / DF115A / DF100A / DF100B / DF90A / DF80A / DF70A

THE  
**ULTIMATE™**  
4-STROKE OUTBOARD

**ISKUSITE KOMBINACIJU MOĆI,  
UČINKOVITOSTI U POTROŠNJI GORIVA I  
POUZDANOST ZA VRHUNSKU UŽITKE  
U PLOVIDBI.**

Mehanička serija opremljena je revolucionarnom Suzuki tehnologijom, koja brojnim nautičarima pruža širok spektar snage, učinkovitosti i pouzdanosti.

SERIJA DRIVE BY WIRE  
SNAŽNI V6 &  
4 CILINDRA U LINIJU

MEHANIČKA SERIJA  
SNAŽNI V6 &  
4 CILINDRA U LINIJU

MEHANIČKA SERIJA  
SREDNJE SNAGE  
VISOKIH PERFORMANSI

MEHANIČKA SERIJA  
KOMPAKTNI  
VISOKOG UČINKA

MEHANIČKA SERIJA  
PRUŽENOSNI



Važna napomena: prilikom plovidbe, kada koristite vanbrodski motor, uvijek nosite prsluk za spašavanje i sigurnosni konop za hitne slučajeve, kako biste mogli ugasiti motor.



DF140A



DF115A



DF100A



DF100B



DF90A



DF80A



DF70A

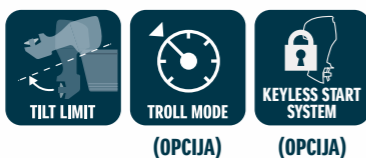
**SNAŽNI**



**POUZDANI**



**INOVATIVNI**



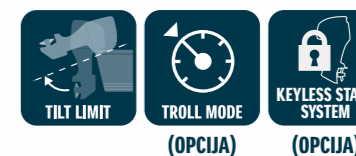
**EFIKASNI**



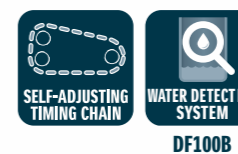
**SNAŽNI**



**INOVATIVNI**



**POUZDANI**



**EFIKASNI**



DF90A/DF80A/DF70A



Saznaj više gledajući naše filmove



# MEHANIČKA SERIJA KOMPAKTNI VISOKOG UČINKA

DF60AV / DF60A / DF50AV / DF50A / DF40A / DF30A / DF25A



## OSJETITE ZADOVOLJSTVO PLOVIDBE OVIM KOMPAKTNIM VANBRODSKIM MOTORIMA OPREMLJENIM TEHNOLOGIJOM NISKE POTROŠNJE GORIVA.

Ova serija nudi ekskluzivnu Suzuki tehnologiju, koja jamči niske emisije, nisku potrošnju goriva, učinkovitost a istovremeno veliku snagu uz minimalnu potrebu za održavanjem. Sve to u kompaktnom dizajnu.

SERIJA DRIVE BY WIRE  
SVAŽNI V6 &  
4 CILINDRA U LINIJU

MEHANIČKA SERIJA  
SVAŽNI V6 &  
4 CILINDRA U LINIJU

MEHANIČKA SERIJA  
SREDNJE SNAGE  
VISOKIH PERFORMANSI

MEHANIČKA SERIJA  
KOMPAKTNI  
VISOKOG UČINKA

MEHANIČKA SERIJA  
PRUŽENOSNI

Važna napomena: prilikom plovidbe, kada koristite vanbrodski motor, uvijek nosite prsluk za spašavanje i sigurnosni konop za hitne slučajeve, kako biste mogli ugasiti motor.

## MODELI VELIKE ENERGIJE ROTACIJE (HIGH ENERGY ROTATION MODEL)



DF60A



DF50A



DF40A



DF60AV



DF50AV



DF30A



DF25A

**INOVATIVNI**



DF60A (OPCIJA)

**POUZDANI**



DF60A/DF50A/DF40A

**EFIKASNI**



DF60A/DF50A/DF40A

DF60A/DF50A/DF40A



Saznaj više gledajući naše filmove

**SNAŽNI**



DF60AV  
DF50AV

**INOVATIVNI**



DF60AV  
DF50AV (OPTIONAL)  
DF60AV  
DF50AV

**EFIKASNI**



DF30A  
DF25A

**POUZDANI**



DF60AV  
DF50AV

DF30A/DF25A



Saznaj više gledajući naše filmove



# MEHANIČKA SERIJA PRIJENOSNI

DF20A / DF15A / DF9.9B / DF9.9A / DF8A / DF6A / DF5A / DF4A / DF2.5

THE  
**ULTIMATE**<sup>™</sup>  
4-STROKE OUTBOARD



**Seiichiro Umaoka**  
Inženjer

Ponosni smo što sada možemo, naše vrhunske prijenosne vanbrodske motore, ponuditi i u "Cool White" - hladno bijeloj boji.

Naši modeli u bijeloj boji izrađeni su pod strogom kontrolom kvalitete s bojama posebno izrađenim da traju dugo i pod teškim uvjetima. Sada naši kupci mogu odlučiti između Pearl Nebular Black i Cool White. Bez obzira na boju koju odaberu, njihov će Suzuki uvijek biti njihov najbolji pratilac u avanturama.



DF9.9A



DF8A

SERIJA DRIVE BY WIRE  
SVAŽNI V6 &  
4 CILINDRA U LINIJU

MEHANIČKA SERIJA  
SVAŽNI V6 &  
4 CILINDRA U LINIJU

MEHANIČKA SERIJA  
SREDNJE SNAGE  
VISOKIH PERFORMANSI

MEHANIČKA SERIJA  
KOMPAKTNI  
VISOKOG UČINKA

MEHANIČKA SERIJA  
PRIJENOSNI

Važna napomena: prilikom plovidbe, kada koristite vanbrodski motor, uvijek nosite prsluk za spašavanje i sigurnosni konop za hitne slučajeve, kako biste mogli ugasiti motor.



DF20A

DF15A

DF9.9B



DF6A



DF5A



DF4A



DF2.5

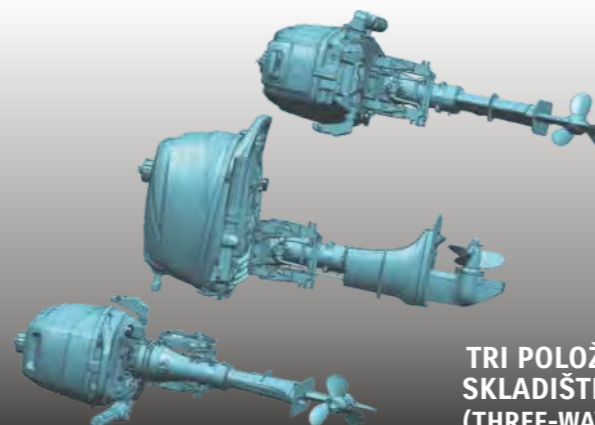
## EFIKASNI



DF20A/DF15A/DF9.9B



Saznaj više gledajući  
naše filmove



TRI POLOŽAJA  
SKLADIŠTENJA  
(THREE-WAY STORAGE)

## INOVATIVNI



DF6A  
DF5A  
DF4A

DF9.9A  
DF8A

DF6A  
DF5A  
DF4A  
DF2.5

DF6A/DF5A/DF4A



Saznaj više gledajući  
naše filmove



# SPECIFIKACIJE

MODEL	DF350A DF325A <b>NOVO</b>	DF300AP DF250AP	DF200AP	DF175AP DF150AP	DF250 DF225 DF200	DF200A	DF175A DF150A <b>NOVO</b>	DF140A*3	DF115A*3 DF100A	DF100B	DF90A DF80A DF70A	DF90ATH DF70ATH	
VISINA KRMENOG ZRCALA (mm)	X: 635 XX: 762		L: 508 X: 635		L: 508*2 X: 635 XX: 762		L: 508 X: 635		L: 508 X: 635				
UPUČIVANJE MOTORA	Električno				Električno				Električno				
TEŽINA*1 u kg	X: 330 XX: 339	X: 290 XX: 299	L: 236 X: 241		L: 264*2 X: 275 XX: 284		L: 235 X: 240		L: 179 X: 184	L: 182 X: 187	L: 157 X: 161	L: 156 X: 160	L: 162 X: 166
TIP MOTORA	DOHC 24-Ventila		DOHC 16-Ventila		DOHC 24-Ventila		DOHC 16-Ventila		DOHC 16-Ventila				
SUSTAV NAPAJANJA GORIVOM	Višestruko slijedno ubrizgavanje goriva				Višestruko slijedno ubrizgavanje goriva				Višestruko slijedno ubrizgavanje goriva				
BROJ CILINDARA	V6 (55-stupnjeva)		4		V6 (55-stupnjeva)		4		4				
ZAPREMNINA (cm³)	4.390	4.028	2.867		3.614		2.867		2.045	1.502			
PROMJER x HOD (mm)	98 x 97	98 x 89	97 x 97		95 x 85		97 x 97		86 x 88	75 x 85			
MAKSIMALNA SNAGA (kW)	DF350A: 257,4 DF325A: 239,0	DF250AP: 184,0 DF300AP: 220,7	147,0	DF150A: 110,0 DF175A: 129,0	DF200: 147,1 DF225: 165,5 DF250: 183,9	147,1	DF150A: 110,3 DF175A: 128,7	DF100A: 73,6 DF115A: 84,6 DF140A: 103,0	73,6	DF70A: 51,5 DF80A: 58,8 DF90A: 66,2			
RADNO PODRUČJE PUNOG GASA (okr./min)	DF350A: 5.700-6.300 DF325A: 5.300-6.300	DF250AP: 5.500-6.100 DF300AP: 5.700-6.300	5.500-6.100	DF150A: 5.000-6.000 DF175A: 5.500-6.100	DF200: 5.000-6.000 DF225: 5.000-6.000 DF250: 5.500-6.100	5.500-6.100	DF150A: 5.000-6.000 DF175A: 5.500-6.100	DF100A: 5.000-6.000 DF115A: 5.000-6.000 DF140A: 5.600-6.200	5.700-6.300	DF70A: 5.000-6.000 DF80A: 5.000-6.000 DF90A: 5.300-6.300			
KORMILARENJE	Daljinsko				Daljinsko				Daljinsko			Rudo (ručka)	
PREPORUČENO GORIVO (bezolovni benzin - minimum)	DF350A: 94 oktana DF325A: 91 oktana	94 oktana	91 oktana		91 oktana		91 oktana		91 oktana				
SPREMNIK ULJA (lit.)	8,0				8,0				5,5	4,0			
SPREMNIK GORIVA (lit.)	-				-				25 (Opcija)				
SUSTAV PALJENJA	Potpuno tranzistorski				Potpuno tranzistorski				Potpuno tranzistorski				
ALTERNATOR	12V 54A		12V 44A		12V 54A		12V 44A		12V 40A	12V 27A			
POSTAVLJANJE MOTORA	Izdvojeni ovijes				Izdvojeni ovijes				Izdvojeni ovijes				
PODEŠAVANJE NAGIBA	Električni Trim & Tilt				Električni Trim & Tilt				Električni Trim & Tilt				
ODNOS PRIJENOSA	2,29:1	2,08:1	2,50:1		2,29:1		2,50:1		2,59:1				
MJENJAČ	F-N-R Elektro upravljanje				F-N-R				F-N-R				
ISPUH	Kroz kućište propelera				Kroz kućište propelera				Kroz kućište propelera				
IZBOR PROPELERA ( korak )	15"-31.5"	15"-27.5" (R/R) 17"-26" (C/R)		15"-27.5" (R/R) 17"-26" (C/R)		15"-27.5" (R/R) 17"-26" (C/R)		15"-25"(R/R) 17"-23"(C/R)		13"-25"			

legenda: SPECIFIKACIJE

\*1: Težina motora: uključen kabel baterija, bez propelera i ulja u motoru.

\*2: Samo DF200

\*3: Mogućnost isporuke motora sa suprotnim smjerom vrtnje

\* Svi propeleri su s tri lopatice. Za više informacija o propeleru obratite se lokalnom zastupniku.



DF325A

# SVOJSTVA

MODEL	DF350A	DF325A	DF300AP	DF250AP	DF200AP	DF175AP	DF150AP	DF250	DF225	DF200	DF200A	DF175A	DF150A	DF140A DF115A DF100A	DF100B	DF90A DF80A DF70A	DF90ATH DF70ATH
BOJA	●	●	●	●	●	●	●	●	●	●	●	●	●	●	●	●	●
CRNI - PEARL NEBULAR BLACK	●	●	●	●	●	●	●	●	●	●	●	●	●	●	●	●	●
BIJELI - COOL WHITE	●	●	●	●	●	●	●	●	●	●	●	●	●	●	●	●	●
ODABIR SMJERA VRTNJE PROPELERA	●	●	●	●	●	●	●	●	●	●	●	●	●	●	●	●	●
PRECIZAN SUSTAV DALJINSKOG UPRAVLJANJA	●	●	●	●	●	●	●	●	●	●	●	●	●	●	●	●	●
SUPROTAN SMJER VRTNJE PROPELERA	●	●	●	●	●	●	●	●	●	●	●	●	●	●	●	●	●
SENZOR ZA OTKRIVANJE VODE U SMJESI GORIVA	●	●	●	●	●	●	●	●	●	●	●	●	●	●	●	●	●
DVOSTUPANJSKA REDUKCIJA PRIJENOSA	●	●	●	●	●	●	●	●	●	●	●	●	●	●	●	●	●
PROMJENJIVO VREMENSKO OTVARANJE VENTILA	●	●	●	●	●	●	●	●	●	●	●	●	●	●	●	●	●
VIŠESTUPANJSKI USISNI SUSTAV	●	●	●	●	●	●	●	●	●	●	●	●	●	●	●	●	●
HIDRODINAMIČKI OBLIK PETE	●	●	●	●	●	●	●	●	●	●	●	●	●	●	●	●	●
IZMAKNUTA POGONSKA OSOVINA	●	●	●	●	●	●	●	●	●	●	●	●	●	●	●	●	●
DIREKTNO PALJENJE	●	●	●	●	●	●	●	●	●	●	●	●	●	●	●	●	●
SAMOPODEŠAVAJUĆI LANAC DISTRIBUCIJE	●	●	●	●	●	●	●	●	●	●	●	●	●	●	●	●	●
SUZUKI LEAN BURN SUSTAV	●	●	●	●	●	●	●	●	●	●	●	●	●	●	●	●	●
O <sub>2</sub> SENZOR KONTROLE S POVRAATNOM VEZOM	●	●	●	●	●	●	●	●	●	●	●	●	●	●	●	●	●
SUZUKI JEDNOSTAVNO UPUČIVANJE MOTORA	●	●	●	●	●	●	●	●	●	●	●	●	●	●	●	●	●
GRANIČNIK BROJA OKRETAJA	●	●	●	●	●	●	●	●	●	●	●	●	●	●	●	●	●
SIGNAL ZA NISKI TLAK ULJA	●	●	●	●	●	●	●	●	●	●	●	●	●	●	●	●	●
SUSTAV ZA ISPIRANJE SLATKOM VODOM	●	●	●	●	●	●	●	●	●	●	●	●	●	●	●	●	●
SUSTAV PLOVIDBE NA NISKIM OKRETAJIMA	○	○	○	○	○	○	○	○	○	○	○	○	○	○	○	○	○
LIMITATOR TILT POZICIJE	●	●	●	●	●	●	●	●	●	●	●	●	●	●	●	●	●
DVOSTRUKI USISNIK VODE	●	●	●	●	●	●	●	●	●	●	●	●	●	○	●	●	●
SUZUKI ANTIKOROZIVNI SUSTAV	●	●	●	●	●	●	●	●	●	●	●	●	●	●	●	●	●

legenda: SVOJSTVA

● = Standardna oprema ○ = Opcijska oprema

\*1: Samo DF140A/DF115A

\*2: Samo DF90A/70A

SERVA DRIVE BY WIRE  
SNAŽNI V6 &  
4 CILINDRA U LINIJI

MEHANIČKA SERVA  
SNAŽNI V6 &  
4 CILINDRA U LINIJI

MEHANIČKA SERVA  
SREDNJE SNAŽE  
VISOKIH PERFORMANSI

MEHANIČKA SERVA  
KOMPAKTNI  
VISOKOG UČINKA

MEHANIČKA SERVA  
PRIJENOSNI



# SPECIFIKACIJE

THE  
**ULTIMATE**<sup>™</sup>  
4-STROKE OUTBOARD

MODEL	DF60A DF50A DF40A	DF60ATH DF50ATH DF40ATH	DF60AQH DF40AQH	DF60AV DF50AV	DF60AVTH DF50AVTH	DF30AT DF25AT	DF30ATH DF25ATH	DF30AR DF25AR	DF30AQH DF25AQH	DF30A DF25A	DF20AT DF15AT DF9.9BT	DF20ATH DF15ATH DF9.9BTH	DF20AR DF15AR DF9.9BR	DF20A DF15A DF9.9B	DF9.9AR DF8AR	DF9.9A DF8A	DF6A DF5A DF4A	DF2.5	
VISINA KRMENOG ZRCALA (mm)	S: 381 L: 508 X: 635*2		L: 508 X: 635*2			S: 381 L: 508	S: 381*4 L: 508	S: 381 L: 508	L: 508 L: 508*3	S: 381*5 L: 508	S: 381*6 L: 508 X: 635*7	S: 381*8 L: 508 X: 635*8		S: 381 L: 508	S: 381*9 L: 508	L: 508*10	S: 381 L: 508		
UPUĆIVANJE MOTORA	Električno				Električno / Ručno				Ručno	Elektr. / Ručno	Ručno	Električno / Ručno			Ručno	Električno / Ručno			Ručno
TEŽINA*1 u kg	S: 102 L: 104 X: 107*2	L: 110 X: 113*2	L: 108 X: 111*2	L: 115 X: 118*2	L: 121 X: 124*2	S: 71 L: 72	S: 73*4 L: 74	S: 63 L: 64	L: 73 L: 70*3	S: 65*5 L: 63	S: 52,5*6 L: 54,5 X: 57*7	S: 53,5*8 L: 55,5 X: 58*8	S: 47 L: 48	S: 48 L: 49	S: 44 L: 45	S: 41*9 L: 43,5	S: 46*10 L: 41,5	S: 39 L: 25	S: 24 L: 14
TIP MOTORA	DOHC 12-Ventila				OHC				OHC			OHC			OHV				
SUSTAV NAPAJANJA GORIVOM	Višestruko slijedno ubrizgavanje goriva				Višestruko slijedno ubrizgavanje goriva, bez akumulatora				Višestruko slijedno ubrizgavanje goriva, bez akumulatora			Višestruko slijedno ubrizgavanje goriva, bez akumulatora			Karburator				
BROJ CILINDARA	3				3				2			2			1				
ZAPREMNINA (cm <sup>3</sup> )	941				490				327			208			138 68				
PROMJER x HOD (mm)	72,5 x 76,0				60,4 x 57,0				60,4 x 57			51 x 51			60,4 x 48 48 x 38				
MAKSIMALNA SNAGA (kW)	DF40A: 29,4 DF50A: 36,8 DF60A: 44,1				DF25A: 18,4 DF30A: 22,1				DF9.9B: 7,3 DF15A: 11,0 DF20A: 14,7			DF8A: 5,9 DF9.9A: 7,3			DF4: 2,9 DF5: 3,7 DF6: 4,4				
RADNO PODRUČJE PUNOG GASA (okr./min)	DF40A: 5.000-6.000 DF50A: 5.300-6.300 DF60A: 5.300-6.300				DF25A: 5.000-6.000 DF30A: 5.300-6.300				DF9.9B: 4.700-5.700 DF15A: 5.000-6.000 DF20A: 5.300-6.300			DF8A: 4.700-5.700 DF9.9A: 5.200-6.200			DF4: 4.000-5.000 DF5: 4.500-5.500 DF6: 4.750-5.750				
KORMILARENJE	Daljinsko	Rudo (ručka)	Daljinsko	Rudo (ručka)	Daljinsko	Rudo (ručka)	Daljinsko	Rudo (ručka)	Daljinsko	Rudo (ručka)	Daljinsko	Rudo (ručka)	Daljinsko	Rudo (ručka)	Daljinsko	Rudo (ručka)	Daljinsko	Rudo (ručka)	
PREPORUČENO GORIVO (bezolovni benzin - minimum)	91 oktana				91 oktana				91 oktana			91 oktana			91 oktana				
ČOK	-				-				-			-			-				
SPREMNIK ULJA (lit.)	2,7				1,5				1,0			0,8			0,7 0,38				
SPREMNIK GORIVA (lit.)	25 (Opcija)				25				12			12			Ugrađeni 1,0				
SUSTAV PALJENJA	Potpuno tranzistorski				Digitalno CDI				Digitalno CDI			Digitalno CDI			Digitalno CDI				
ALTERNATOR	12V 19A				12V 14A				12V 12A			12V 6A			12V 10A 12V 6A 12V 5A (op.)				
POSTAVLJANJE MOTORA	Izdvojeni ovijes				Izdvojeni ovijes				Izdvojeni ovijes			Izdvojeni ovijes			Centralni ovijes				
PODEŠAVANJE NAGIBA (TRIM & TILT)	Električni Trim & Tilt	Ručni Trim i plinom podržani Tilt	Električni Trim & Tilt	Ručni Trim & Tilt	Električni Trim & Tilt	Ručni Trim & Tilt	Plinom podržani Trim i Tilt	Ručni Trim & Tilt	Električni Tilt	Ručni Trim & Tilt	Električni Tilt	Ručni Trim & Tilt	Električni Tilt	Ručni Trim & Tilt	Električni Tilt	Ručni Trim & Tilt	Električni Tilt	Ručni Trim & Tilt	
ODNOS PRIJENOSA	2,27:1		2,42:1		2,09:1		2,08:1		2,08:1		2,08:1		2,08:1		1,92:1		2,15:1		
MJENJAČ	F-N-R				F-N-R				F-N-R			F-N-R			F-N				
ISPUH	Kroz kućište propelera				Kroz kućište propelera				Kroz kućište propelera			Kroz kućište propelera			Iznad propelera				
IZBOR PROPELERA ( korak )	9"-17"				9"-15"				7"-12"			7"-11"			6"-7" 5,3/8"				

legenda: SPECIFIKACIJE

\*1: Težina motora: uključen kabel baterija, bez propelera i ulja u motoru.

\*2: Samo DF60A.

\*3: Samo DF30AQH.

\*4: Samo DF25ATH.

\*5: Samo DF25A.

\*6: Samo DF20AT/DF9.9BT.

\*7: Samo DF9.9BT.

\*8: Samo DF9.9BTH.

\*9: Samo DF9.9AR.

\*10: Samo DF8AE.

\* Svi propeleri su s tri lopatice. Za više informacija o propeleru obratite se lokalnom zastupniku.



DF2.5  
duga osovina

# SVOJSTVA

MODEL	DF60AT	DF60ATH	DF60AV DF50AV	DF60AVTH DF50AVTH	DF60AQH DF40AQH	DF50AT DF40AT	DF50ATH DF40ATH	DF30AT DF25AT	DF30ATH DF25ATH	DF30AR DF25AR	DF30AQH DF25AQH	DF30A DF25A	DF20AT DF15AT DF9.9BT	DF20ATH DF15ATH DF9.9BTH	DF20AR DF15AR DF9.9BR	DF20A DF15A DF9.9B	DF9.9AR DF8AR	DF9.9A DF8A	DF6A DF5A DF4A	DF2.5
BOJA CRNI - PEARL NEBULAR BLACK BIJELI - COOL WHITE	●	●	●	●	●	●	●	●	●	●	●	●	●	●	●	●	●	●	●	●
DIREKTNO PALJENJE	●	●	●	●	●	●	●	●	●	●	●	●	●	●	●	●	●	●	●	●
SAMOPODEŠAVAJUĆI LANAC DISTRIBUCIJE	●	●	●	●	●	●	●	●	●	●	●	●	●	●	●	●	●	●	●	●
SUZUKI LEAN BURN SUSTAV	●	●	●	●	●	●	●	●	●	●	●	●	●	●	●	●	●	●	●	●
SUZUKI JEDNOSTAVNO UPUĆIVANJE MOTORA	●	●	●	●	●	●	●	●	●	●	●	●	●	●	●	●	●	●	●	●
GRANIČNIK BROJA OKRETAJA	●	●	●	●	●	●	●	●	●	●	●	●	●	●	●	●	●	●	●	●
SIGNAL ZA NISKI TLAK ULJA	●	●	●	●	●	●	●	●	●	●	●	●	●	●	●	●	●	●	●	●
SUSTAV ZA ISPIRANJE SLATKOM VODOM	●	●	●	●	●	●	●	●	●	●	●	●	●	●	●	●	●	●	●	●
SUSTAV PLOVIDBE NA NISKIM OKRETAJIMA	○	●	○	●	●	○	●	○	●	○	●	○	●	○	●	○	●	○	●	○
VISOKA ENERGIJA OKRETAJA	●	●	●	●	●	●	●	●	●	●	●	●	●	●	●	●	●	●	●	●
LIMITATOR TILT POZICIJE	●	●	●	●	●	●	●	●	●	●	●	●	●	●	●	●	●	●	●	●
SKLADIŠTENJE U TRI POLOŽAJA	●	●	●	●	●	●	●	●	●	●	●	●	●	●	●	●	●	●	●	●
SUSTAV ZA PLOVIDBU PO PLIČAKU	●	●	●	●	●	●	●	●	●	●	●	●	●	●	●	●	●	●	●	●
DVOSTRUKI USISNIK VODE	●	●	●	●	●	●	●	●	●	●	●	●	●	●	●	●	●	●	●	●
SUZUKI ANTIKOROZIVNI SUSTAV	●	●	●	●	●	●	●	●	●	●	●	●	●	●	●	●	●	●	●	●
UGRAĐENI SPREMNIK GORIVA	●	●	●	●	●	●	●	●	●	●	●	●	●	●	●	●	●	●	●	●

legenda: SVOJSTVA

●=Standardna oprema ○=Opcijska oprema

\*1: COOL WHITES boja samo za DF30A

\*2: COOL WHITES boja samo za DF6A

SERIJU DRIVE BY WIRE  
SVAŽNI V6 &  
4 CILINDRA U LINIJU

MEHANIČKA SERIJA  
SREDNJE SNAGE  
VISOKIH PERFORMANSI  
4 CILINDRA U LINIJU

MEHANIČKA SERIJA  
SREDNJE SNAGE  
VISOKIH PERFORMANSI

MEHANIČKA SERIJA  
KOMPAKTNI  
VISOKOG UČINKA

MEHANIČKA SERIJA  
PRIJENOSNI

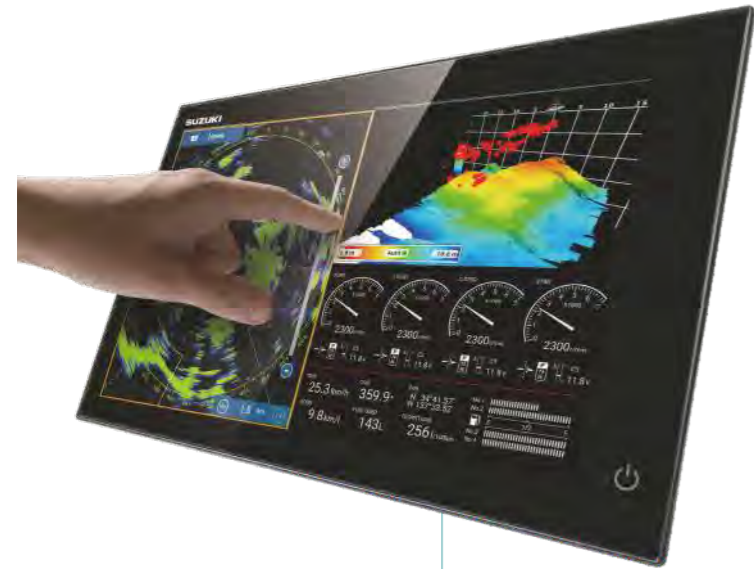


## DIJELOVI I PRIBOR

# NOVI VIŠENAMJENSKI ZASLONI

### Globalno povezani

Novi Suzuki višenamjenski zasloni, zahvaljujući svojim karakteristikama, omogućuju pristup svim informacijama potrebnim da bi Vam se uvijek omogućilo najbolje iskustvo na moru.



### MAKSIMALNA POVEZIVOST

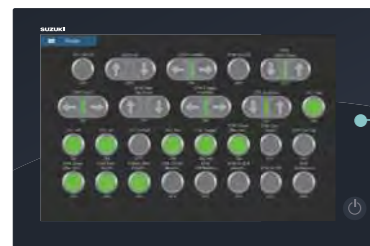
Uz Suzuki višenamjenske zaslone brod i motor su spojeni na globalnu meteorološku mrežu i mogu primati informacije iz okoline, kao i kontrolirati i upravljati svom ostalom opremom na brodu.

Ekрани, s ekskluzivnim dizajnom, opremljeni su staklenim zaslonom osjetljivim na dodir. Dostupni su 7, 9, 12 i 16" ekrani.

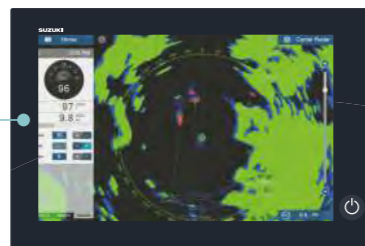


### GLAVNE KORISTI

Suzuki višenamjenski zasloni omogućuju pristup svim informacijama Vašeg Suzuki izvanbrodskog motora kako bi se u realnom vremenu, na jasan i jednostavan način mogao pratiti njegov rad i performanse.



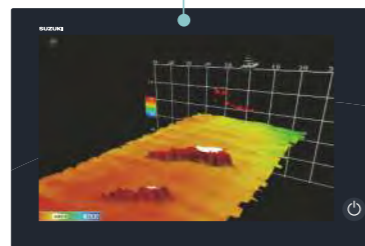
DIGITALNI PREKIDAČI



RADAR



KARTOGRAFSKI PLOTER



VIŠEKANALNI SONAR



VRIJEME

#### FISH FINDER

#### SONAR

#### RADAR



BBDS/DF1-UHD/DF3



DF1-3D



DRS4W



DRS4D-NXT/DRS6A-NXT



DRS6A X-CLASS

#### AIS PRIJEMNICI

#### VHF



FA-30



SC-30



PG-700



PG-500



FM-4800

# NAŠI PONOSNI KORISNICI IZ CIJELOG SVIJETA

THE ULTIMATE™  
4-STROKE OUTBOARD



SAD



ENGLESKA



ŠVEDSKA



KINA



MEKSIKO



FRANCUSKA



NJEMAČKA



TAILAND



KOSTARIKA



ITALIJA



HRVATSKA



MALEZIJA



COLOMBIA



TURSKA



INDONEZIJA



ARGENTINA



BRAZIL



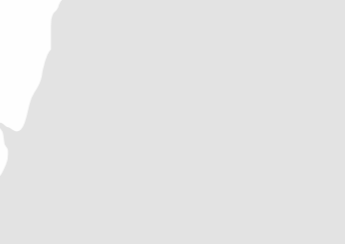
IRAK



JAPAN



CILE



JUŽNA AFRIKA



AUSTRALIJA

Vanbrodski motori SUZUKI izbor su nautičara iz cijeloga svijeta zbog svoje **tehnologije** i **pouzdanosti**. S povjerenjem zadobivenim u nizu različitih okolnosti, Suzukijevi motori u stalnoj su evoluciji i podižu letvicu tehnološkog razvoja sve više.